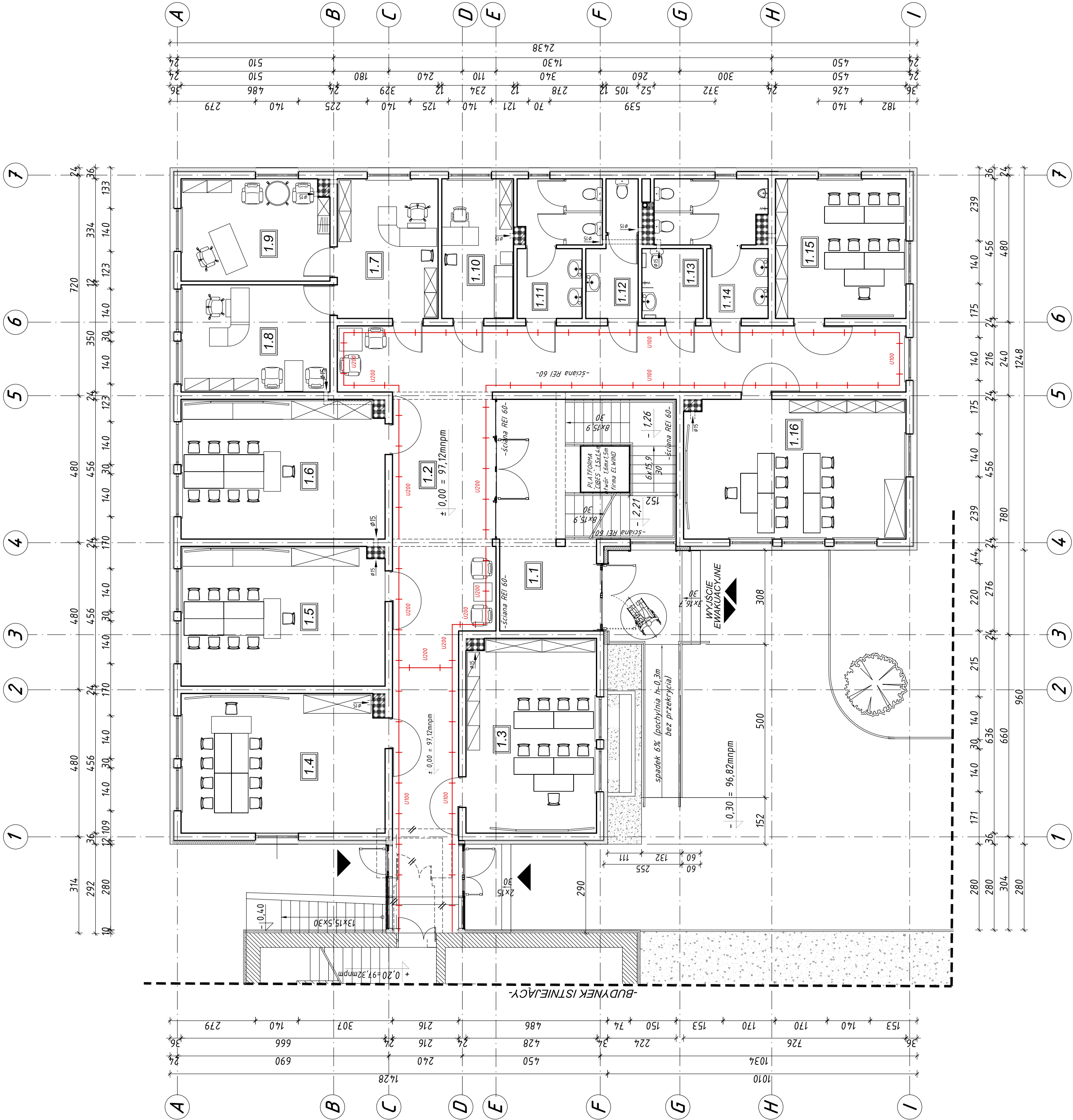


RZUT PARTERU      skala 1:100



Zestawienie powierzchni				
Nr pom	Nazwa pomieszczenia	pow. [m <sup>2</sup> ]	min.wys. pom. [m]	posadzka
R Z U T   P A R T E R U				
1.1.	WIATROLAP / KLATKA SCHODOWA	37,25	3,00	gres
1.2.	KOMUNIKACJA	85,00	3,00	gres
1.3.	IZBA DYDAKTYCZNA	26,85	3,00	wykładzina dywanowa
1.4.	IZBA DYDAKTYCZNA dla 8 osób edukacyjno – zabawowa	30,00	3,00	wykładzina dywanowa
1.5.	IZBA DYDAKTYCZNA dla 8 osób edukacyjno – zabawowa	30,10	3,00	wykładzina dywanowa
1.6.	IZBA DYDAKTYCZNA dla 8 osób edukacyjno – zabawowa	30,10	3,00	wykładzina dywanowa
1.7.	SEKRETARIAT	15,00	3,00	wykładzina dywanowa
1.8.	GABINET DYREKTORA	17,00	3,00	wykładzina dywanowa
1.9.	GABINET WICEDYREKTORA	16,00	3,00	wykładzina dywanowa
1.10.	GABINET PIELEŃNIARKI	10,66	3,00	gres
1.11.	WC dla uczniów / dziewczęta	10,79	2,50	gres
1.12.	WC / dla nauczycieli	6,29	2,50	gres
1.13.	WC dla osób niepełnosprawnych	4,56	2,50	gres
1.14.	WC dla uczniów / chłopcy	12,30	2,50	gres
1.15.	IZBA DYDAKTYCZNA dla 8 osób	19,40	3,00	wykładzina dywanowa
1.16.	IZBA DYDAKTYCZNA dla 8 osób	32,75	3,00	wykładzina dywanowa
POWIERZCHNIA UŻYTKOWA PARTERU				- 384,05 m <sup>2</sup>

LEGENDA :

- KORYTKO KABLOWE:
- U200 – KGL200H42
- U100 – KGL100H42



Wiesław Szczepkowski OMIS SC  
ul. Kalibrzńska 8  
07-407 Ostrołęka  
NIP: 788 105 05 16  
REGON: 150705358  
intercell@omis.pl

Oddział przy Intercom S.A.  
ul. Armii WP 21  
07-401 Ostrołęka  
NIP: 788 105 05 16  
REGON: 150705358

www.omis.pl

Investor:	Urząd Miasta Ostrołęki Pl. Gen. J. Bema 1, 07-410 Ostrołęka	Nr rys.:	PBW-E22
Adres inwestycji:	Ostrołęka, ul. Traugutta 9, działka oznaczona numerem ewidencyjnym 20375.	Branża:	Elektryczna
Temat:	MODERNIZACJA I ROZBUDOWA SPECJALNEGO OSRODKA SZKOLNO-WYCHOWAWCZEGO		
Nazwa rysunku:	RZUT PARTERU – TRASY KORYTEK KABLOWYCH		
Projektant:	Imię i nazwisko:	Nr uprawnień:	Podpis:
Asystent projektanta:	mgr inż. Jerzy Jaszczyński	812/88/0s	
Sprawdzający:	mgr inż. Krzysztof Orzechowski		
Ostrołęka	mgr inż. Stanisław Siedlecki	39/89/0s	
	listopad 2009		Skala 1:100