



WIADOMOŚCI GOSPODARCZE

M I A S T O O S T R O Ł Ę K A - P O W I A T O S T R O Ł Ę C K I

Nr 7

23.02.2012

nakład 25 001

Bolączki i obawy przedsiębiorców. Czy będzie gorzej?

Teoretycznie wszystko jest w porządku - polski PKB wzrósł w 2011 r. ponad 4%, a rząd nie przewiduje recesji w 2012 r., bezrobocie nie rośnie lawinowo. Ale jak jest w praktyce? Jak ostrołęccy przedsiębiorcy - mikro i małe firmy oceniają gospodarkę, swoje perspektywy i co ich boli? Jak ocenia sytuację stowarzyszenie przedsiębiorców Ostrołęckie Forum Gospodarcze, do którego napływają sygnały od lokalnych przedsiębiorców z różnych branż?

Brak prądu, więc nie będzie inwestycji!

Dla rozwoju firmy potrzebna jest energia elektryczna. Brak zapewnienia jej dostaw to ogromna przeszkoda w planowaniu rozwoju i inwestycji w wielu branżach. Tymczasem w Ostrołęce z dostępem do energii bywa różnie. W rejonie ulicy Bohaterów Westerplatte (gdzie jest najwięcej firm) brakuje prądu na planowany rozwój i inwestycje. W tym rejonie potrzebny jest tzw. GPZ-Główny Punkt Zasilania. Prace projektowe prowadzone są przez PGE Dystrybucja S.A Oddział Warszawa, ale idą bardzo wolno i nie wiadomo kiedy zostanie zbudowany ten ważny węzeł. Stowarzyszenie OFG zwróciło się do prezydenta Ostrołęki z prośbą o interwencję, aby przyspieszyć jego budowę i określić termin zakończenia tej przecież niewielkiej inwestycji dla PGE.

Obwodnica to konieczność i szansa na tereny inwestycyjne

Obwodnica Ostrołęki to nie tylko konieczność dla Elekrowni i Stora Enso, ale także szansa na tereny inwestycyjne dla wielu firm. Nowa obwodnica wcześniej czy później zapewne po-

wstanie, bo bez niej trudno sobie wyobrazić funkcjonowanie dwóch największych zakładów przemysłowych w regionie. Jednocześnie należy planować, aby tereny wokół przyszłej obwodnicy odpowiednio uzbroić, a w planach zagospodarowania przeznaczyć na działalność gospodarczą. I nie ma znaczenia przez tereny jakich gmin będzie przebiegała obwodnica - ważne, aby plany zagospodarowania były przyjazne dla przedsiębiorców - tych dużych i tych małych. Jest już szansa, aby powstała nowa, duża strefa dla wielu firm, które zasila podatkami budżety samorządu.

Transfer zysków z mikro i małych firm do dużych oraz koncernów

Od dłuższego czasu następuje transfer zysków do dużych firm i koncernów kosztem małych firm, które często są zmuszone do pracy na warunkach dyktowanych przez te największe firmy. Pojawiające się na rynku firmy sieciowe (nie tylko w branży spożywczej) narzucają współpracującym, małym firmom wymagające warunki, a w zamian za udział w sieci każą sobie słono płacić. Koncerny także bezpośrednio za-



właszczają coraz to większą część rynku mając wsparcie rządu, banków i funduszy inwestycyjnych. Małe firmy nie mają takiego wsparcia, chociaż politycy głoszą, że są one solą polskiej gospodarki i, że dzięki nim unikniemy kryzysu w 2009r. W podziękowaniu rząd podniósł dla pracodawców składkę rentową o 2% oraz planuje znaczne podniesienie składki ZUS. Szuka się pieniędzy u przedsiębiorców chyba wg zasady - „jak ma firmę, to ma pieniądze”. Zapomina się szukać oszczędności tam, gdzie są, np. w administracji centralnej, której liczba w ostatnich 3 latach wzrosła o 9% mimo kryzysu. Pod względem wolności gospodarczej Polska zajmuje dopiero 62 miejsce na świecie, a w uzyskaniu pozwolenia na budowę aż 160 miejsce na klasyfikowane 183 kraje. Według ankiety przeprowadzonej przez „Rzetelną firmę” - ponad 42% badanych przedsiębiorców w ciągu ostatniego roku zauważyło zwiększenie absurdalnych przepi-

sów prawnych, przeszkadzających w prowadzeniu działalności gospodarczej.

Wizerunek przedsiębiorcy trzeba zmieniać

W polskim społeczeństwie nadal pokutuje negatywny wizerunek przedsiębiorcy jako wyzyskiwacza i drobniaczka. W naszym lokalnym społeczeństwie również nie jest lepiej. Lokalne media zajmują się głównie sensacjami z życia firm i przedsiębiorców - bo z tego się utrzymują. Z kolei przedsiębiorcy odważają się brakiem zaufania do lokalnych dziennikarzy i nie informują ich o swoich sukcesach czy problemach. A problemów jest mnóstwo, o których nie wie nasze społeczeństwo. Małe firmy są postawione pod ścianą - nie mają już z czego oszczędzać i ciąć kosztów, z obawą patrzą na 2012 rok. W najgorszej sytuacji są firmy budowlane, które pogrąża wyniszczająca wojna cenowa. Struktura zamówień publicznych w całym 2011r. jedno-

znacznie potwierdza tezę o początku mocnego wyhamowania inwestycji w Polsce. W relacji rocznej (w porównaniu z 2010r.) czołowe pozycje w rankingu spadków względnych zajmowały niemal wyłącznie przetargi na prace z segmentu budowlanego. W relacji rocznej najbardziej spadło zapotrzebowanie na roboty budowlane w zakresie układania chodników i asfaltowania (spadek o 32,32%), na budowę wodociągów

i kanalizacji (spadek o 26,79%) oraz w zakresie budowy dróg (spadek o 24,41%). Dobrze, że lokalnie miasto Ostrołęka i powiat nie zmniejszają tempa inwestowania, co w sumie przełoży się na stabilne wpływy z podatków do budżetów lokalnych. Wygląda na to, że rok 2012 będzie gorszy od 2011. Oby rząd i sejm nie sprezentował podwyżki składek ZUS, bo wtedy pustych lokali do wynajęcia w Ostrołęce będzie coraz więcej. Cała nadzieja w Unii Europejskiej, która stawia na rozwój małych firm. Trzymajmy kciuki za stworzenie dobrego programu wsparcia. Wsparcie się przyda, gdyż wg najnowszych danych GUS w 2011 roku działalność rozpoczęło aż o 13,9 % mniej firm niż w 2010r. W 2012r. także może ubywać firm, bo spodziewane spowolnienie gospodarcze nie zachęca do rozpoczynania działalności gospodarczej.
Aleksander Wysocki (OFG)

Pieniądze i promocja dla firm i bezrobotnych!

29 lutego (środa) o godz.10 w sali nr 9 w Urzędzie Miasta Ostrołęki odbędzie się konferencja informacyjna dla firm i bezrobotnych. Celem konferencji jest: **1. Informacja o rodzaju bezpłatnej promocji i reklamy firm** oraz produktów w ramach projektu „Promocja gospodarcza Mazowsza Północno - Wschodniego Ostrołęka na Kurpiach - miasto przyjazne przedsiębiorczości”
2. Informacja Powiatowego Urzędu Pracy o środkach finansowych na 2012 r dla bezrobotnych i firm - prace interwencyjne, środki na podjęcie działalności gospodarczej, doposażenie stanowiska pracy, staże, roboty publiczne, szkolenia. Konferencja jest organizowana przez Ostrołęckie Forum Gospodarcze oraz Urząd Miasta Ostrołęki. Na spotkaniu będzie można zadawać pytania oraz uzyskać indywidualne konsultacje. Zapraszamy!

Komunikat kapituły konkursu Czas na Kurpie

Kapituła konkursu Czas na Kurpie informuje, że przedłużyła termin zgłaszania produktów do konkursu Czas na Kurpie - kupuj

lokalne produkty i usługi do 5 marca 2012 roku. Produkty zgłaszane do konkursu będą na bieżąco zamieszczane na stronie

internetowej www.czas-nakurpie.com.pl Zapraszamy firmy do skorzystania z bezpłatnej fachowej promocji.

PIEKARNIA SERAFIN ZGŁOSIŁA CZTERY SWOJE PRODUKTY DO KONKURSU

Piekarnia Serafin zgłosiła aż cztery swoje produkty do konkursu Czas na Kurpie. Są to: pączki z pudrem, łopatką w cieście, chleb kołodziej oraz fafernuchy z marchewką (na zdjęciu) - kurpiowski przysmak, który babcie piekły dla dzieci zamiast cukierków (tel. 608 634 423).



Kurpiowski miód nektarowy startuje do 2 edycji konkursu Czas na Kurpie - zgłasza Pasieka „Kurpik”



Miód nektarowy wielokwiatowy zbierany jest w czerwcu. Dostarcza człowiekowi odpowiednią ilość biopierwiastków i enzymów korzystnie wpływających na przemianę materii. Zawiera bogaty zestaw składników kompleksowo oddziałujących na organizm człowieka. Szcze-

gólnie polecany jest przy alergiach i katarze siennym. Wytworzony jest przez pszczoły z nektaru akacji, maliny, kruszyny, ziół oraz roślin kwitnących i nektarujących w miesiącu czerwcu. Patoka ma barwę od słomkowej do herbacianej. Wolno krystalizuje się, a po krystalizacji zmienia

barwę na jaśniejszą. Łagodny w smaku i zapachu. Łatwo się smaruje. Warto do miodu przed spożyciem dodawać zmielony pyłek kwiatowy co podnosi znacznie nie tylko walory odżywcze ale także i lecznicze np. przy rekonwalescencji (tel. 506 910 682)

A. W

STOWARZYSZENIE UNIKAT TEŻ ZAWALCZY O NAGRODĘ

Stowarzyszenie Unikat – przyjazna gmina zgłosiło swoje monety - dukat ostrołęcki i talar kurpiowski do konkursu Czas na Kurpie. Wszystkie zgłaszane produkty i usługi do konkursu są na bieżąco zamieszczane na stronie www.czas-nakurpie.com.pl na podstronie konkurs (tel. 692 632 830).



FIRMA WEGA Z OSTROŁĘKI ZAWALCZY O NAGRODĘ W KONKURŚIE CZAS NA KURPIE!

Firma Wega z Ostrołęki zgłosiła swój nowy produkt – drzwi APUS do konkursu Czas na Kurpie. Do produkcji drzwi używane jest drewno, płyty MDF oraz fornir. Właśnie fornirem są obłożone drzwi APUS w szerokiej gamie kolorów co wyróżnia je spośród wielu producentów. Drzwi są produkowane na najnowocześniejszej linii technologicznej (tel. 501 269 696). W. G



Ekologiczne sery kozie z miejscowości Grale w gminie Kadzidło zgłoszone do konkursu Czas na Kurpie

Sabina i Czesław Mąka zgłosili swoje ekologiczne sery kozie do konkursu Czas na Kurpie. Zalety koziego mleka oraz przetworów z takiego mleka nie sposób zliczyć. Właściwości zdrowotne mleka są udowodnione i wykorzystywane w medycynie (m.in. przy alergiach). Białko mleka koziego nie zawiera głównych frakcji globulin występujących w

mleku krowim i działających alergogenicznie na organizm ludzki. Struktura i skład białka mleka koziego są korzystniejsze dla organizmu ludzkiego. Białko mleka koziego ma wysoką wartość biologiczną, zawiera wszystkie niezbędne dla człowieka aminokwasy. Mleko kozie zawiera kazeiny w postaci zbliżonej do mleka krowiego. Tłuszcz w mleku kozim ma postać

drobnych i jednorodnych drobin (odrotnie jak w mleku krowim), dzięki czemu jest ono łatwo trawione i przyswajalne w jelicie cienkim człowieka. Powoduje to, że mleko kozie jest naturalnie homogenizowane, lekkostrawne i dietetyczne. A to powoduje, iż mleko kozie obniża poziom cholesterolu. (tel. 604 417 025)

Opracował A.W



Piękna i pachnąca dwudziestolatka na rynku

Perfumeria ISATIS zajmuje się sprzedażą ekskluzywnych kosmetyków i perfum. Jej siedziba znajduje się w Domu Handlowym „Kupiec” lokal 14/13 w Ostrołęce przy ulicy Kopernika (tel. 29/761-20-14). Perfumeria od 1992 roku ewoluowała dostosowując swój asortyment do rosnących potrzeb odwiedzających ją klientów, dlatego w ofercie znajdują się takie marki jak Lancome, Chanel, Givenchy, Clarins,

Biotherm, Kenzo, Gucci, D&G, DKNY, Clinique itp. Marki te organizują na terenie sklepu indywidualne spotkania z wizażystami dla stałych klientów. ISATIS jest jedyną autoryzowa-



na perfumerią na obszarze dawnego województwa ostrołęckiego, łomżyńskiego i ciechanowskiego. W siedzibie firmy można zakupić nie tylko produkty zapachowe światowych marek, ale również wysokiej jakości kosme-

tyki pielęgnacyjne do twarzy, ciała i włosów, przy doborze których pomoże doświadczony personel. W tym roku firma będzie obchodziła swoje 20-lecie. Z tej okazji przewidziane jest poszerzenie oferty o marki, które z pewnością zaspokoją potrzeby wymagających klientów. Właściciele perfumerii ISATIS zapraszają do zapoznania się z nadchodzącymi nowościami.

A.W



Grupa Finansowa Konkret oferuje pełen wachlarz usług finansowych

Grupa Finansowa Konkret z siedzibą główną w Ostrołęce przy ulicy Kopernika 7/51 (D.H. Kupiec lok nr 51) oraz oddziałem terenowym w Przasnyszu przy ul. Świętego Stanisława Kostki 8 proponuje pełen wachlarz usług finansowych. Dzięki swojemu doświadczeniu oraz zdobytej wiedzy oferuje najwyższej jakości usługi finansowe w postaci pożyczek bez BIK (czyli opierających się na zaufaniu do klienta) oraz windykacji (czyli dochodzenie roszczeń za pomocą środków określonych przepisami prawa). Konkret oferuje windykację na różnych poziomach:

- windykacja zdalna, która kryje w sobie działania wobec dłużnika podejmowane na odle-

głość bez kontaktu twarzą w twarz, to przede wszystkim: monitoring telefoniczny oraz korespondencja upominawcza.

- windykacja osobista, która stanowi jeden z najsukcesywniejszych elementów procesu dochodzenia należności. Jest ona przede wszystkim szybkim sposobem na odzyskanie zaległych należności. Prowadzona w oparciu o osobisty kontakt z dłużnikiem, który ma na celu skuteczne zdyscyplinowanie go do zapłaty należności, uświadomienia mu konsekwencji wynikających z odmowy spłaty zadłużenia oraz ma bezpośredni wpływ na ocenę jego stanu majątkowego.

- windykacja sądowa i egzekucyjna jest ostatecznością, przed którą chcemy za wszelką cenę uchronić ale i ten rodzaj nie jest bezskuteczny. Decyzja wystąpienia na drogę sądową nie powoduje zakończenia działań windykacyjnych jest jedynie potwierdzeniem dla dłużnika nieuchronności działań Konkretu.

- pieczęć prewencyjna to pieczęć ostrzegawcza,



dyscyplinująca do płatności w terminie wraz z ostrzeżeniem przed skutkami nieterminowej zapłaty. Pieczęć działa jak sygnał ostrzegający przed próbą

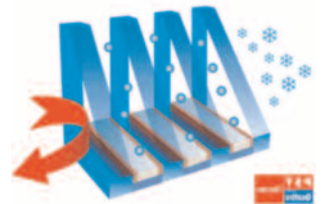
zlekceważenia terminu płatności.

Więcej informacji nt. firmy oraz oferowanych produktów na stronie internetowej www.konkretsc.pl

Ciepłe okna z Ostrołęki

Dotychczas najłabszym elementem ściany budynku było okno - dzisiaj już tak być nie musi. - Bazując na najnowszym szkłe termooizolacyjnym ClimaGuard Premium i ClimaGuard 1.0 Huty Guardian Częstochowa wyprodukowaliśmy trzykomorową szybę zespoloną o współczynniku Ug=0,3 W/m²K wg PN-EN 673 - mówi Czesław Przepiórski, Prezes Zarządu Polskie Szyby Termoizolacyjne Sp. z O.O. w Ostrołęce. - W ten sposób zbliżyliśmy się do wartości U, bardzo dobrze zaizolowanej ściany, co jeszcze niedawno wydawało się nieosiągalne.

Szyba zespolona PST Quattro Thermo składa się z czterech tafli szkła, wśród których trzy to szkła ni-



skoemisyjne. Do budowy tej szyby użyto „cieplej” ramki dystansowej zaś przestrzeń międzyszybowa wypełniona jest argonem i kryptonem. Całość szyby uszczelniona jest dwustopniowo. Złożenie pakietu szyby można opisać 4/12/4/12/4/12/4, czyli łączna grubość pakietu wyniesie około 52 mm. Zastosowanie cieplej ramki dystansowej w szybie PST Quattro Thermo praktycznie eliminuje występowanie wyroszenia pary wodnej na krawędzi wewnętrznej szyby. Koszty energii będą dalej rosły, dlatego też coraz więcej klientów kupuje okna z pakietem szybowym składającym się z 3 szyb, gdyż taka inwestycja zwraca się w ciągu ok 5 lat. Ostrołęcka firma PST idzie jeszcze dalej i proponuje szyby mające podobną izolacyjność co dobrze ocieplony mur. Produkt został zgłoszony do konkursu Czas Na Kurpie. W.G



Wpaść do Królewicza i... kupić!

Nowo otwarty Sklep Producenta Królewicz z modą męską przy ul. Gołębiej 30 w Ostrołęce zaprasza wszystkich panów, którzy w życiu prywatnym oraz zawodowym stawiają przede wszystkim na elegancję, komfort oraz jakość wybieranej garderoby. Każdy mężczyzna posiada swój

indywidualny charakter, a także potrzeby, które sklep stara się zaspokajać poprzez wyjątkowo dobre produkty. Szeroki asortyment sprawia, że każdy pan znajdzie dla siebie coś wyjątkowego. Oferowane są nowoczesne garnitury, smokingi, płaszcze, koszule, swetry, buty i wiele in-

nych niezbędnych części męskiej garderoby. Wychodząc na przeciw oczekiwaniom naszych klientów, sklep wprowadził zupełną nowość, mianowicie szycie garniturów na miarę! Obsada sklepu specjalizuje się w tworzeniu oryginalnych i niepowtarzalnych serii garniturów, któ-

re na przełomie ostatnich miesięcy zdobywają grono nowych zwolenników. Najwyższa jakość tkanin, profesjonalna obsługa, dbająca o najdrobniejsze detale, a także konkurencyjne ceny to gwarancja zadowolenia naszych klientów.

Opracował W. G



OKIEM PRAKTYKA

Rozpoczynamy publikację, których autorami są doświadczeni przedsiębiorcy z naszego regionu-eksperti w różnych dziedzinach. Dotychczasowe artykuły Wiesława Jankowskiego zostały bardzo dobrze przyjęte przez czytelników. Mamy nadzieję, że i te informacje będą przydatne – także w życiu codziennym.

Jak dobrze kupić okna?

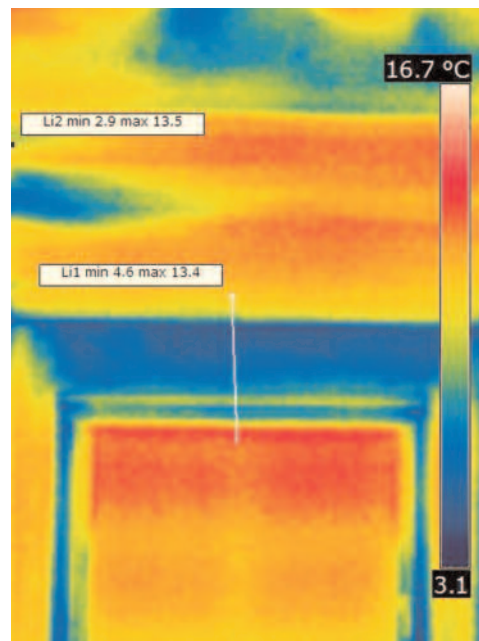
Okna są najsłabszym elementem ścian osłonowych budynku. Standardowo ocieplona ściana posiada współczynnik przenikania ciepła $U = 0,25 - 0,30, W/m^2 \cdot K$, natomiast dla całego okna PCW (szyba plus rama okienna) wsp. U wynosi $U = 1,4$. Przypominam, że im mniejsza wartość wsp. U tym lepiej, ponieważ mniej ciepła ucieka z domu. Z powyższych danych wynika, że przez standardowe okna ucieka kilka razy więcej ciepła niż przez ocieplony mur, a więc jakość kupowanych okien ma dla nas istotne znaczenie jeśli chcemy płacić mniej za energię. Ale jak dobrze wybrać ofertę spośród dziesiątek a nawet setek producentów, którzy zachwalają swój produkt często racząc klientów potetyckimi porównaniami zamiast fachowych i kon-

kretnych danych. A więc po kolei, o co pytać sprzedawców i na co zwracać uwagę? 1. Należy sprawdzić jakiej klasy są profile okienne (niektórzy producenci nie podają klasy profili). Profile mogą być klasy A, B lub C. Im wyższa klasa tym lepiej. Oznacza to, że ścianki konstrukcyjne profili mają 3 mm grubości w klasie A i poniżej 2,5 mm w klasie C. Różnica w grubości sięga zatem nawet 11% i więcej. To niepozorne 0,5 mm odgrywa jednak bardzo istotną rolę, bo przecież grubość ścianek profilu ma bezpośredni wpływ na statykę, wytrzymałość stolarki i możliwości konstrukcyjne (wiedzą o tym montażyści, którzy „czują w rękach” jakość okien). Klienci za namową handlowców zwracają uwagę na „magiczną” ilość 5 a nawet 6 komór, szerokość profilu

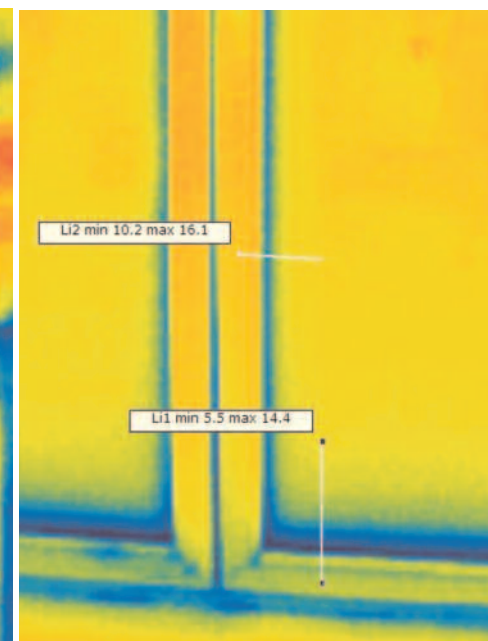
70 mm i cenę okna. To istotny błąd, bo przeciętna większość okien 5 komorowych waży tyle samo co starsze modele 3 komorowe o szerokości 58-60 mm. Klasa profilu podawana jest w Aprobacie Technicznej.

2. Należy sprawdzić zbrojenie profili. Większość profili PCV wymaga usztywnienia w postaci zbrojenia. Zbrojenia nie widać w gotowych oknach, a więc sprzedawca powinien o nich poinformować. Podobnie należy dokładnie przyjrzeć się jakości okuć i klamek. Okno powinno mieć możliwości stopniowania uchyłu i rozszczelnienia w celu mikrowentylacji. Odradzam kupowania klamek plastikowych, które często trzeba szybko wymienić.

3. Niezwykle ważnym elementem, który należy brać pod uwagę jest współczynnik przenikania ciepła U dla całego okna. Producenci (sprzedawcy) najczęściej chwalą się wsp. U szyby zespolonej a tymczasem o jakości termooizolacyjnej całego okna decyduje nie tylko jakość uszczelki, jakość ramki dystansowej (ciepła czy zimna) i jakość profili - pytajmy zatem zawsze o wsp. U dla całego okna. Standardowe okno PCV z pakietem szybowym i zimną ramką (np. aluminium) posiada wsp. $U = 1,4$ natomiast np. okno z profili klasy A z pakietem trzy-szybowym (2 komorowe) może mieć wsp. $U = 0,71$. W jakim okresie zwraca się nakład na okno o wyższym wsp. U ? Wystarczy znać powierzchnię w metrach kwadratowych wszystkich okien oraz różnicę między standardowym U okna a U okna o podwyższonej izolacyjności, rodzaj źródła energii i korzystając bezpo-



Wadliwy montaż okna na poddaszu



Wadliwe okno.

Kolor niebieski to braki dostatecznej izolacji wyjątkowo duży ponadnormatywny mostek na styku szyba - rama jak na „ciepłą ramkę”

średnio ze wzoru wsp. U . wylicza się oszczędności w złotówkach za 1 sezon.

4. Kupując nowe okna musimy zdać sobie sprawę, że są one bardzo szczelne. Przy wentylacji grawitacyjnej w domu (mieszkanie) musi być ona sprawna tj. dopływ świeżego powietrza musi odbywać się poprzez (zazwyczaj) mikrowentylację w oknach (rozszczelnienie za pomocą zamknięcia) natomiast wydalanie zużytego i wilgotnego powietrza następuje poprzez kratki wentylacyjne. Kupujący zazwyczaj nie zwracają uwagi na wentylację w momencie zakupu okien i robią tu poważny błąd. Jeżeli po zamontowaniu, na oknie zaczyna skraplać się zbyt obficie woda to wiem z doświadczenia, że producent stara się udowodnić (choćby nie miał racji), że wentylacja jest niesprawna tj. okna są szczelne, że domownicy nie wietrzą pomieszczeń i nie rozszczelniają okien dla sprawnej wentylacji, że za mało jest krutek wentylacyjnych i za duża jest wilgotność. Najlepiej jest zamontować w oknach (nie we wszystkich) automatyczne nawiewniki, które regulują dopływ powietrza z zewnątrz uwzględniając

różnicę ciśnienia i wilgotności. Taki sposób wentylacji nie wymaga pamiętania i ręcznego sterowania nawiewem.

5. Jeżeli już wybraliśmy okna to nie zapominajmy, że nawet najlepsze okno traci swoje właściwości poprzez niewłaściwy montaż. Widziałem różne wady montażu, robiąc dla wielu osób zdjęcia kamerą termowizyjną. Na zdjęciu nr 1, które przedstawia okno na poddaszu widać wyraźnie brak pianki montażowej między murem a ościeżnicą okienną a także brak wełny szklanej w wielu miejscach - te zaznaczone kolorem niebieskim. I tu można wyliczyć ile ucieka złotych na zewnątrz w sezonie.

6. Aby wybrać dobrego producenta warto zajrzeć na niezależne strony internetowe poświęcone stolarce i przejrzeć rankingi np. www.oknotest.pl ranking PRO QUALITY. Jeżeli zaś po zakupie okazuje się, że nie jesteśmy zadowoleni ani z montażu (zaczyna pojawiać się np. grzyb lub zawilgoce nie ścian w niektórych miejscach między ścianą a oknem, albo następuje zbyt obfite skraplanie wody na szybach), to warto skorzystać z badania kamerą

termowizyjną. Na zdjęciu nr 2 widać okno, które wg deklaracji producenta posiada teoretycznie ciepłą ramkę dystansową między zespoleniem szyb, a więc teoretycznie mostek termiczny między pakietem szybowym a ramą okienną powinien być minimalny (czyli różnica temperatur na styku szyba - rama powinna wynosić ok. 2 stopni). Tymczasem w praktyce ta różnica temperatur wynosi od 6 do ponad 9 stopni. Coś u producenta nie zagrało: albo ciepła ramka nie jest ciepła, albo zbyt płytkie osadzenie pakietu szybowego w ramie, albo wadliwe uszczelki. W praktyce wyliczyłem, że mój klient traci w sezonie ok. 500 zł z powodu ewidentnie wadliwych okien. A ile straci w ciągu kilku lat i ostrzych zim?

Wacław Karolak
(tel. 692 695 300)
Współpraca Maciej Rataj
(tel. 604 095 394)
Autor prowadzi firmę
Doradztwo Energetyczne
Posiada uprawnienia
do wykonywania świadectw
energetycznych
W zakresie termowizji posiada
Certyfikat Polskiego Towarzystwa
Diagnostycznego
oraz Certyfikat Thermography
Building Inspector

CO MA WSPÓLNEGO TANIA KIEŁBASA Z TANIA INFORMACJĄ?

Skład tradycyjnej kiełbasy:

- mięso wieprzowe 95 proc.
 - woda
 - sól
 - przyprawy
 - białko sojowe
 - aromaty
 - cukier gronowy
- #### Skład taniej kiełbasy:
- Mięso wieprzowe - 48 proc.
 - MDOM (mięso drobiowe oddzielone mechanicznie), czyli wszystko to co zostaje ze zwierzęcia oprócz mięsa (skóry, chrząstki itp.) - 18 proc.
 - skórki wieprzowe - 10 proc.
 - skrobia ziemniaczana, białko sojowe, ekstrakty przypraw, kasza manna, aromaty, cukry
 - E 120 - kwas karminowy, czerwony barwnik uzyskany ze zmieszanych owadów, konserwuje mięso i nadaje mu czerwony kolor
 - E 621 - glutaminian sodu - polepszacz smaku, uczeni ostrzegają, że może powodować alergie
 - E 470a - karagen, przetworzony wodorost morski, służy jako zagęstnik i stabilizator, grozi owrzodzeniem jelit
 - E 417 - guma tara, substancja roślinna ze zmie-

nych nasion strączkowych, służy jako zagęstnik, nie wskazana dla alergików

- E 300 - kwas askorbinowy, konserwuje i utrzymuje dłużej świeżość produktów
- E 316 - izoaskorbinian sodu, służy do peklowania mięsa, naukowcy mówią, że może wywołać duszność
- E 250 - azotyn sodu, konserwuje mięso, z badań wynika, że może być rakotwórczy, jest też zabroniony dla niemowląt do 6 miesięcy życia, a w niektórych krajach wycofywany z użycia.

Skład tradycyjnej informacji:

- fakty - 95%
 - opinia za i przeciw
 - ciekawo tytuł związany z faktami
- #### Skład taniej informacji:
- fakty - 48%
 - domysły, przypuszczenia, retoryczne pytania, jednostronne opinie przeciw - 18%
 - tytuł krzykliwy (lub sensacyjny) mało związany z faktami - 10%
 - zagęstniki, kwasy i polepszacze informacji powodujące niepotrzebne emocje, duszności oraz skłonności do niepodawania ręki
 - niestrawności po przeczytaniu KURP

KOMUNIKAT

Firmy, które mają zamiar wziąć udział w lokalnych targach, które odbędą się w maju 2012r. w Ostrołęce proszone są o formalne zgłoszenie na piśmie swojego udziału do Urzędu Miasta Ostrołęki (Pl. Bema 1).

WYDAWCA: URZĄD MIASTA OSTROŁĘKI, WSPÓŁPRACA MERYTORYCZNA — STOWARZYSZENIE PRZEDSIĘBIORCÓW „OSTROŁĘCKIE FORUM GOSPODARCZE” ORAZ STAROSTWO POWIATOWE W OSTROŁĘCE