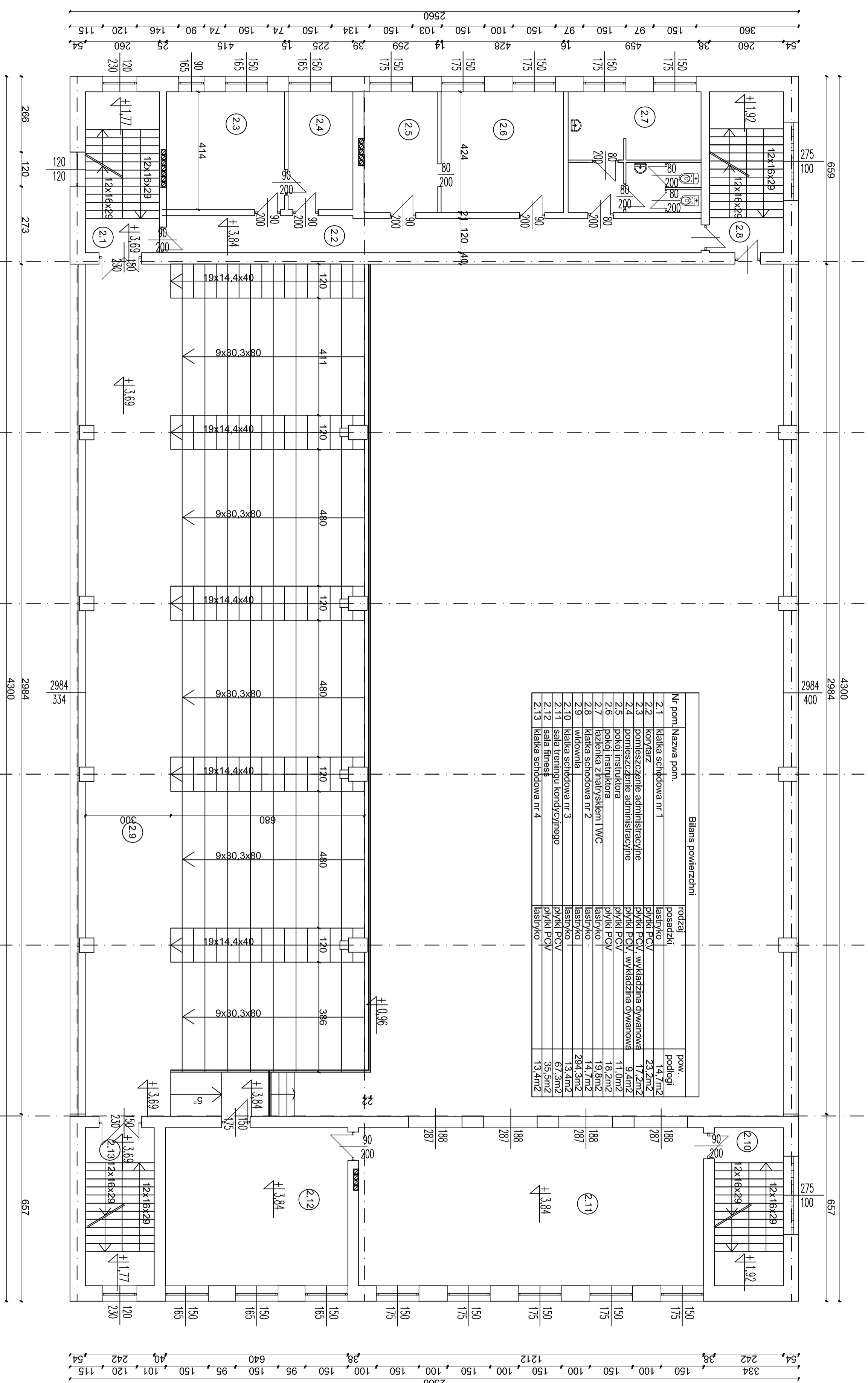


| Bilans powierzchni              |                             |                     |
|---------------------------------|-----------------------------|---------------------|
| Nr pom., Nazwa pom.             | rodzaj posadzki             | pow. podłoj         |
| 1.1 korytarz                    | lastyko                     | 6.1m <sup>2</sup>   |
| 1.2 klatka schodowa nr 1        | lastyko                     | 14.7m <sup>2</sup>  |
| 1.3 korytarz                    | beton                       | 4.9m <sup>2</sup>   |
| 1.4 natryski                    | beton                       | 14.3m <sup>2</sup>  |
| 1.5 szatnia z WC                | beton                       | 12.6m <sup>2</sup>  |
| 1.6 WC                          | beton                       | 2.5m <sup>2</sup>   |
| 1.7 koiłownia                   | beton                       | 14.4m <sup>2</sup>  |
| 1.8 szatnia                     | terakota                    | 24.4m <sup>2</sup>  |
| 1.9 korytarz                    | lastyko                     | 4.9m <sup>2</sup>   |
| 1.10 łazienka z natryskiem i WC | terakota                    | 21.0m <sup>2</sup>  |
| 1.11 klatka schodowa nr 2       | lastyko                     | 14.7m <sup>2</sup>  |
| 1.12 sala gimnastyczna          | parquet                     | 435.0m <sup>2</sup> |
| 1.13 klatka schodowa nr 3       | lastyko                     | 13.4m <sup>2</sup>  |
| 1.14 sala treningu siłowego     | wykładzina PCV              | 67.3m <sup>2</sup>  |
| 1.15 sala treningu siłowego     | wykładzina dywanowa+tapleka | 35.5m <sup>2</sup>  |
| 1.16 klatka schodowa nr 4       | lastyko                     | 13.4m <sup>2</sup>  |
| 1.17 korytarz                   | lastyko                     | 6.5m <sup>2</sup>   |
| 1.18 szatnia                    | lastyko                     | 20.2m <sup>2</sup>  |
| 1.19 natryski z WC              | lastyko                     | 15.7m <sup>2</sup>  |
| 1.20 szatnia                    | lastyko                     | 18.0m <sup>2</sup>  |
| 1.21 łazienka z natryskiem i WC | terakota                    | 11.9m <sup>2</sup>  |
| 1.22 magazyn sprzętu ciężkiego  | beton                       | 78.2m <sup>2</sup>  |
| 1.23 pomieszczenie gospodarstwa | PCV + lastyko               | 42.4m <sup>2</sup>  |
| 1.24 sauna                      | PCV + lastyko               | 22.0m <sup>2</sup>  |
| 1.25 pomieszczenie porządkowe   | PCV + lastyko               | 5.6m <sup>2</sup>   |
| 1.26 magazyn sprzętu lekkiego   | lastyko                     | 13.3m <sup>2</sup>  |
| 1.27 korytarz                   | lastyko                     | 21.0m <sup>2</sup>  |

|   |  |   |        |
|---|--|---|--------|
| Biuro Usług Projektowo - Inwestycyjnych Leszek Piłkowski<br>Ławy 76 c, 07-411 Rzekun, tel. 692-755-975, 692-645-581 |  | INWENTARYZACJA                          |        |
| Inwestor: Miasto Ostrołęka, Plac Gen. Józefa Bema 1, 07-400 Ostrołęka   |  | SKALA 1:100                             |        |
| Adres: ul. Panzyrantów 3, 07-417 Ostrołęka  |  |   |        |
| Objekt: Remont wielofunkcyjnej hali sportowej wraz z otaczającą infrastrukturą                                      |  |   |        |
| Rysunek: Rzut przyziemia  |  | Skala: 2014                             | Rys. 2 |
| Zespół projektowy:  |  | Nr uprawnień:                           |        |
| Projektant: inż. Maria Piłkowska  |  | upr. proj. w spec. konstr. - budowlanej |        |
|   |  | UANI.II.7342-90/94                      |        |
|   |  | upr. bud. Os-461/94                     |        |
|   |  | inż. Leszek Piłkowski                   |        |

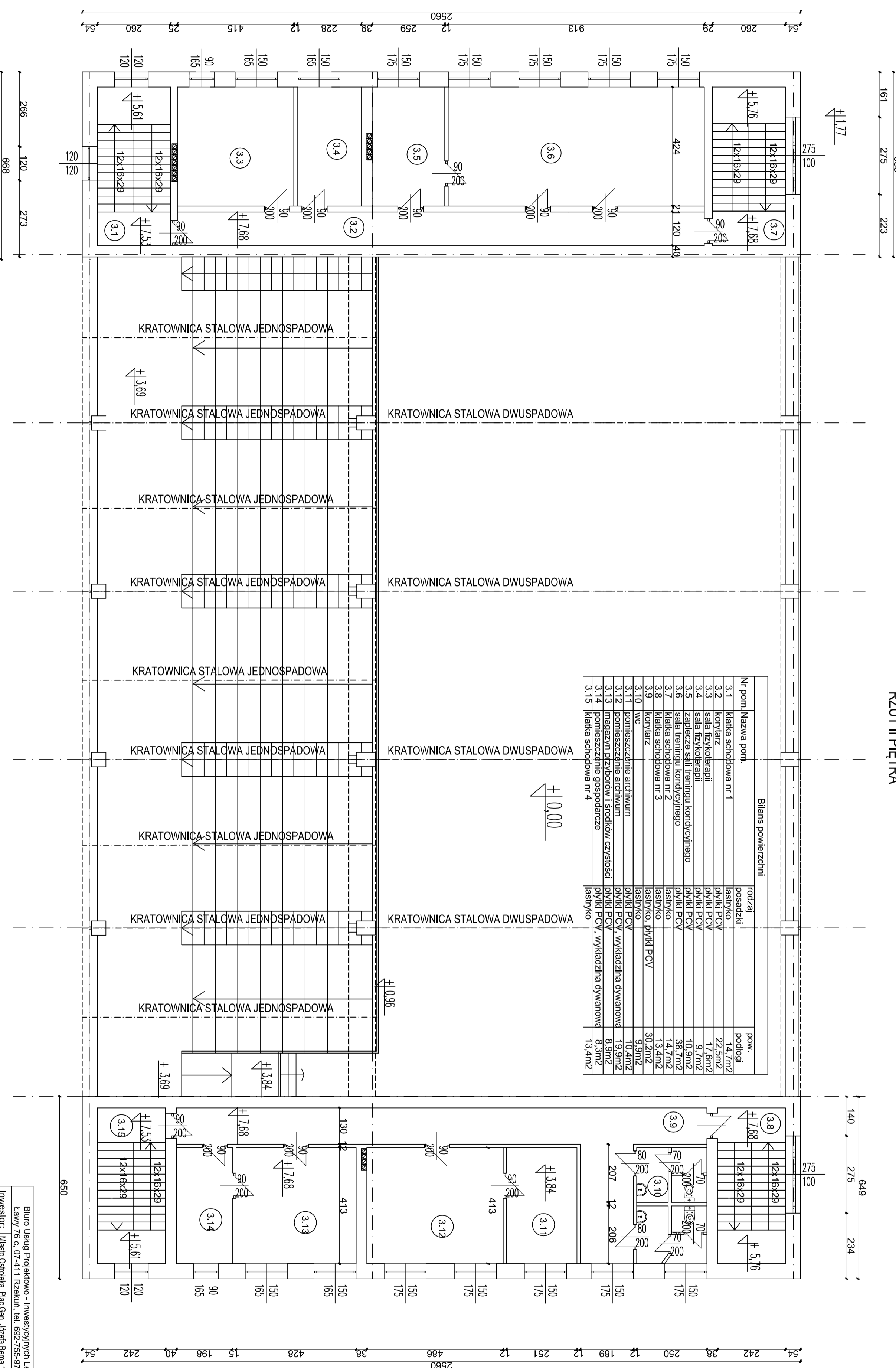
# RZUT I PIĘTRA



| Bilans powierzchni                |                                 |                     |
|-----------------------------------|---------------------------------|---------------------|
| Nr pom. / Nazwa pom.              | rodzaj posadzki                 | pow. podłogi        |
| 2.1 klatka schodowa nr 1          | lastryko                        | 14,7m <sup>2</sup>  |
| 2.2 korytarz                      | plytki PCV                      | 23,2m <sup>2</sup>  |
| 2.3 pomieszczenie administracyjne | plytki PCV, wykładzina dywanowa | 17,2m <sup>2</sup>  |
| 2.4 pomieszczenie administracyjne | plytki PCV, wykładzina dywanowa | 9,4m <sup>2</sup>   |
| 2.5 pokój instruktora             | plytki PCV                      | 11,0m <sup>2</sup>  |
| 2.6 pokój instruktora             | plytki PCV                      | 18,2m <sup>2</sup>  |
| 2.7 łazienka z natryskiem i W.C.  | lastryko                        | 19,8m <sup>2</sup>  |
| 2.8 klatka schodowa nr 2          | lastryko                        | 14,7m <sup>2</sup>  |
| 2.9 widownia                      | lastryko                        | 294,3m <sup>2</sup> |
| 2.10 klatka schodowa nr 3         | lastryko                        | 13,4m <sup>2</sup>  |
| 2.11 sala treningu kondycyjnego   | plytki PCV                      | 67,5m <sup>2</sup>  |
| 2.12 sala fitness                 | plytki PCV                      | 35,5m <sup>2</sup>  |
| 2.13 klatka schodowa nr 4         | lastryko                        | 13,4m <sup>2</sup>  |

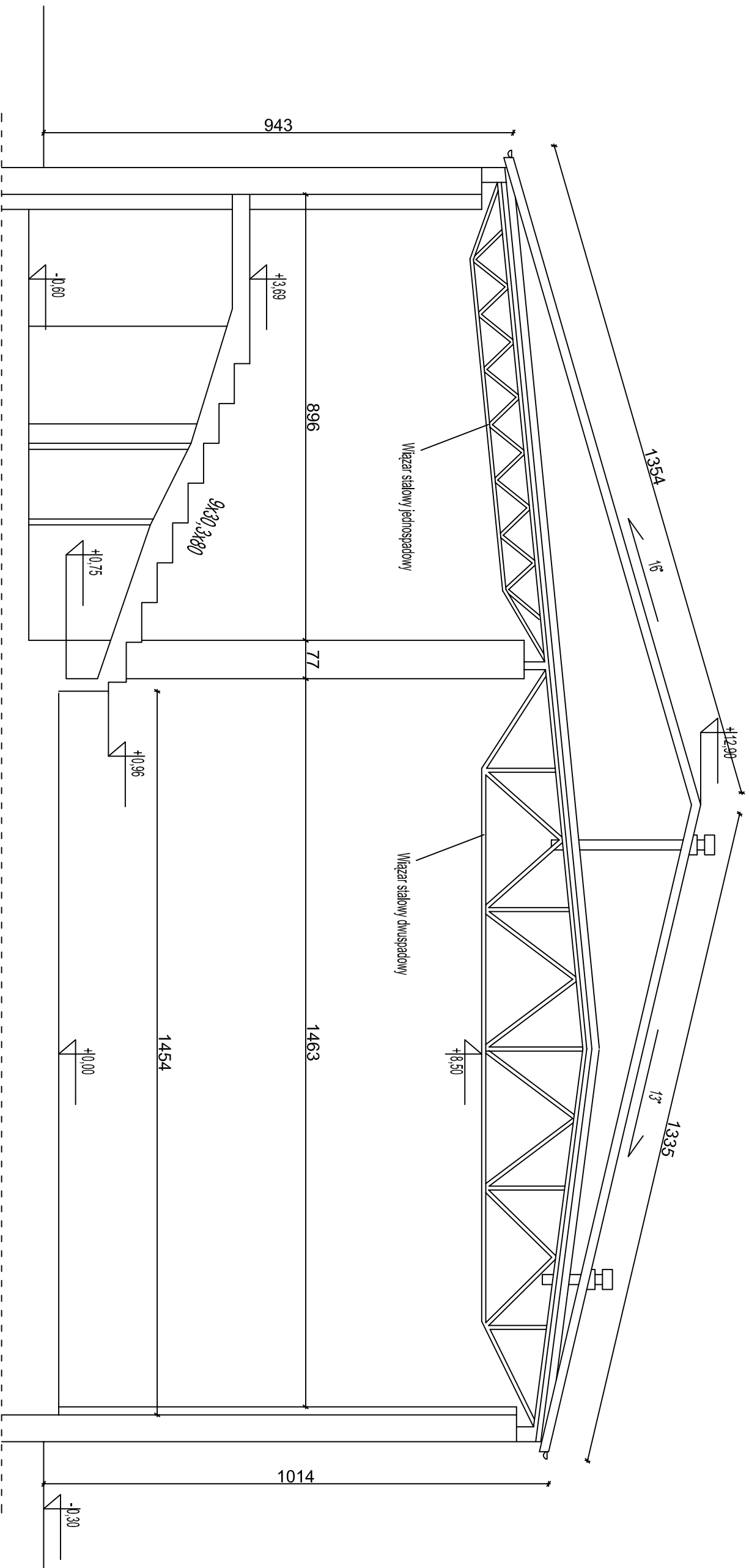
|   |                       |  |  |
|---|-----------------------|--|--|
| Biuro Usług Projektowo - Inwestycyjnych Leszek Piłkowski<br>Lawy 76 c, 07-411 Rzekun, tel. 692-755-975, 692-645-581 |                       | INWENTARYZACJA   |  |
| Inwestor: Miasto Ostrołęka, Plac Gen. Józefa Bema 1, 07-400 Ostrołęka   |                       | SKALA 1:100  |  |
| Adres: ul. Panzyrantów 3, 07-417 Ostrołęka  |                       |  |  |
| Objekt: Remont wielofunkcyjnej hali sportowej wraz z otaczającą infrastrukturą                                      |                       |  |  |
| Rysunek: Rzut I piętra  |                       | Sygnal 2014; Rys. 3  |  |
| Zespół projektowy:  |                       | Nr uprawnień:  |  |
| Projektant: inż. Maria Piłkowska  |                       | upr. proj. w spec. konstr. - budowlanej<br>UAN.II.7342-90/94 |  |
|   | inż. Leszek Piłkowski | upr. bud. Os-461/94  |  |

# RZUT II PIĘTRA

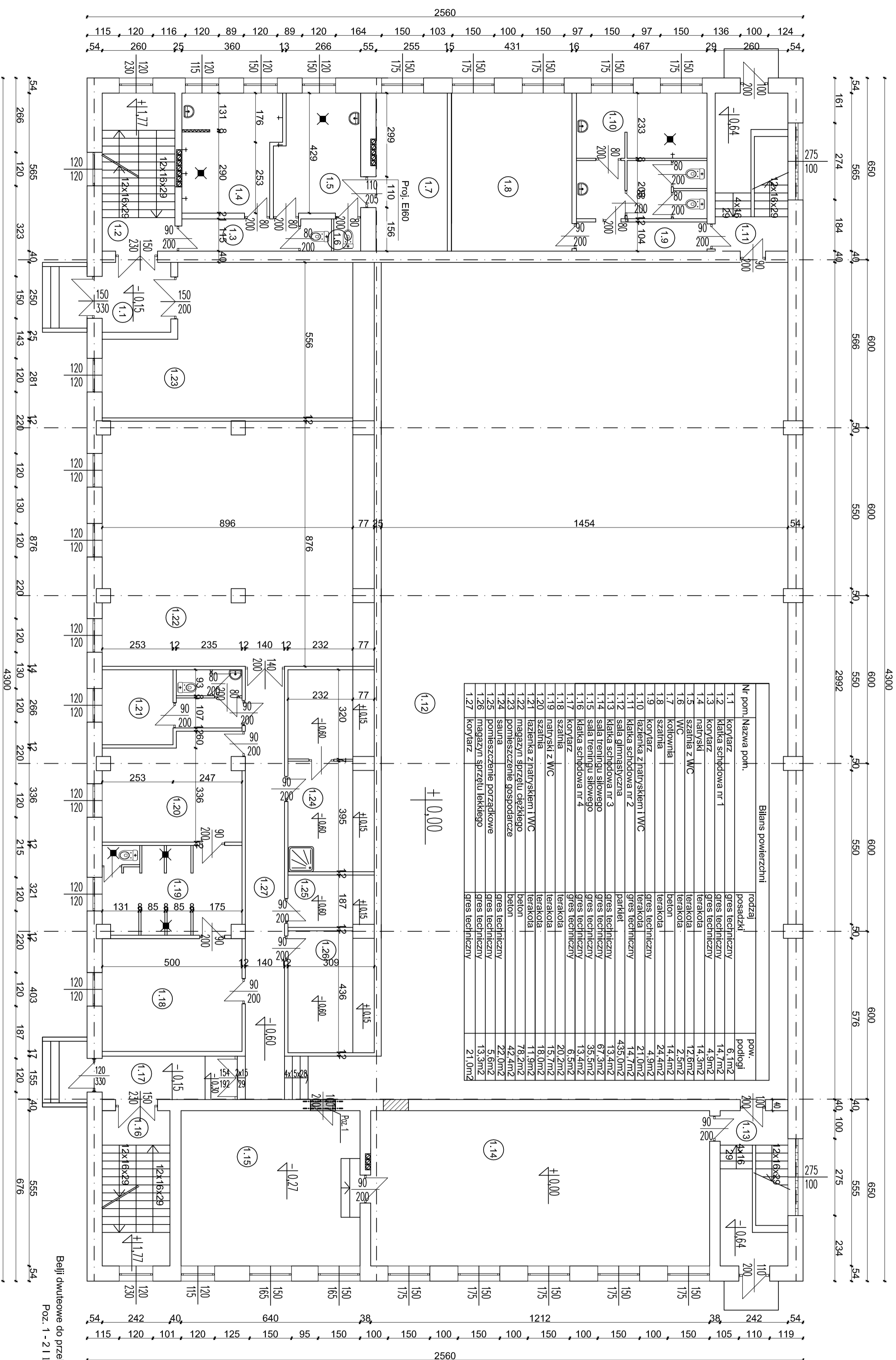


| Bilans powierzchni |   |                      |                    |
|--------------------|---|----------------------|--------------------|
| Nr pom.            | Nazwa pom.                              | rodzaj posadzki      | pow. podłogi       |
| 3.1                | klatka schodowa nr 1                    | lastynko             | 14,7m <sup>2</sup> |
| 3.2                | korytarz                                | plytki PCV           | 22,5m <sup>2</sup> |
| 3.3                | sala fizykoterapii                      | plytki PCV           | 17,6m <sup>2</sup> |
| 3.4                | sala fizykoterapii                      | plytki PCV           | 9,7m <sup>2</sup>  |
| 3.5                | zabieże sali treningu kondycyjnego      | plytki PCV           | 10,9m <sup>2</sup> |
| 3.6                | sala treningu kondycyjnego              | plytki PCV           | 38,7m <sup>2</sup> |
| 3.7                | klatka schodowa nr 2                    | lastynko             | 14,7m <sup>2</sup> |
| 3.8                | klatka schodowa nr 3                    | lastynko             | 13,4m <sup>2</sup> |
| 3.9                | korytarz                                | lastynko, plytki PCV | 30,2m <sup>2</sup> |
| 3.10               | wc                                      | lastynko             | 9,9m <sup>2</sup>  |
| 3.11               | pomieszczenie archiwum                  | plytki PCV           | 10,4m <sup>2</sup> |
| 3.12               | pomieszczenie archiwum                  | plytki PCV           | 19,9m <sup>2</sup> |
| 3.13               | magazyn przyborow i strodkiow czystosci | plytki PCV           | 8,9m <sup>2</sup>  |
| 3.14               | pomieszczenie gospodarcze               | plytki PCV           | 8,5m <sup>2</sup>  |
| 3.15               | klatka schodowa nr 4                    | lastynko             | 13,4m <sup>2</sup> |

|   |         |  |
|---|---------|--|
| Biuro Usług Projektowo - Inwestycyjnych Leszek Piłkowski<br>Ławy 76 c, 07-411 Rzekun, tel. 692-755-975, 692-645-581 |         | INWENTARYZACJA   |
| Inwestor: Miasto Ostrołęka, Plac Gen. Józefa Bema 1, 07-400 Ostrołęka   |         | SKALA 1:100  |
| Adres: ul. Panzantów 3, 07-417 Ostrołęka  |         |  |
| Obiekt: Remont wielofunkcyjnej hali sportowej wraz z otaczającą infrastrukturą                                      |         |  |
| Rysunek: Rzut II piętra   |         | Skala: 20/4; Rys. 4  |
| Zespół projektowy:  | Podpis: | Nr uprawnień:  |
| Projektant: inż. Maria Piłkowska  |         | upr. proj. w spec. konstr. - budowlanej<br>UAN.II.7342-90/94 |
| Inż. Leszek Piłkowski   |         | upr. bud. Os-461/94  |



|  |  |  |
|--|--|--|
| Biuro Usług Projektowo - Inwestycyjnych Leszek Piątkowski<br>Ławy 76 c, 07-411 Rzekuń, tel. 692-755-975, 692-645-581 |  | INWENTARYZACJA   |
| Investor:  | Miasto Ostrołęka, Plac Gen. Józefa Bema 1, 07-400 Ostrołęka            | SKALA 1:100  |
| Adres:   | ul. Partyzantów 3, 07-417 Ostrołęka                                    | Rys. 5   |
| Obiekt:  | Remont wielofunkcyjnej sali sportowej wraz z otaczającą infrastrukturą |  |
| Rysunek:   | Przekrój   | styczeń 2014r.   |
| Zespół projektowy:   | Podpis:  | Nr uprawnień:  |
| Projektant   | inż. Maria Piątkowska  | upr. prof. w spec. konstr. - budowlanej<br>UAN.II.7342-90/94 |
|  | inż. Leszek Piątkowski   | upr. bud. 168/94/OŚ  |



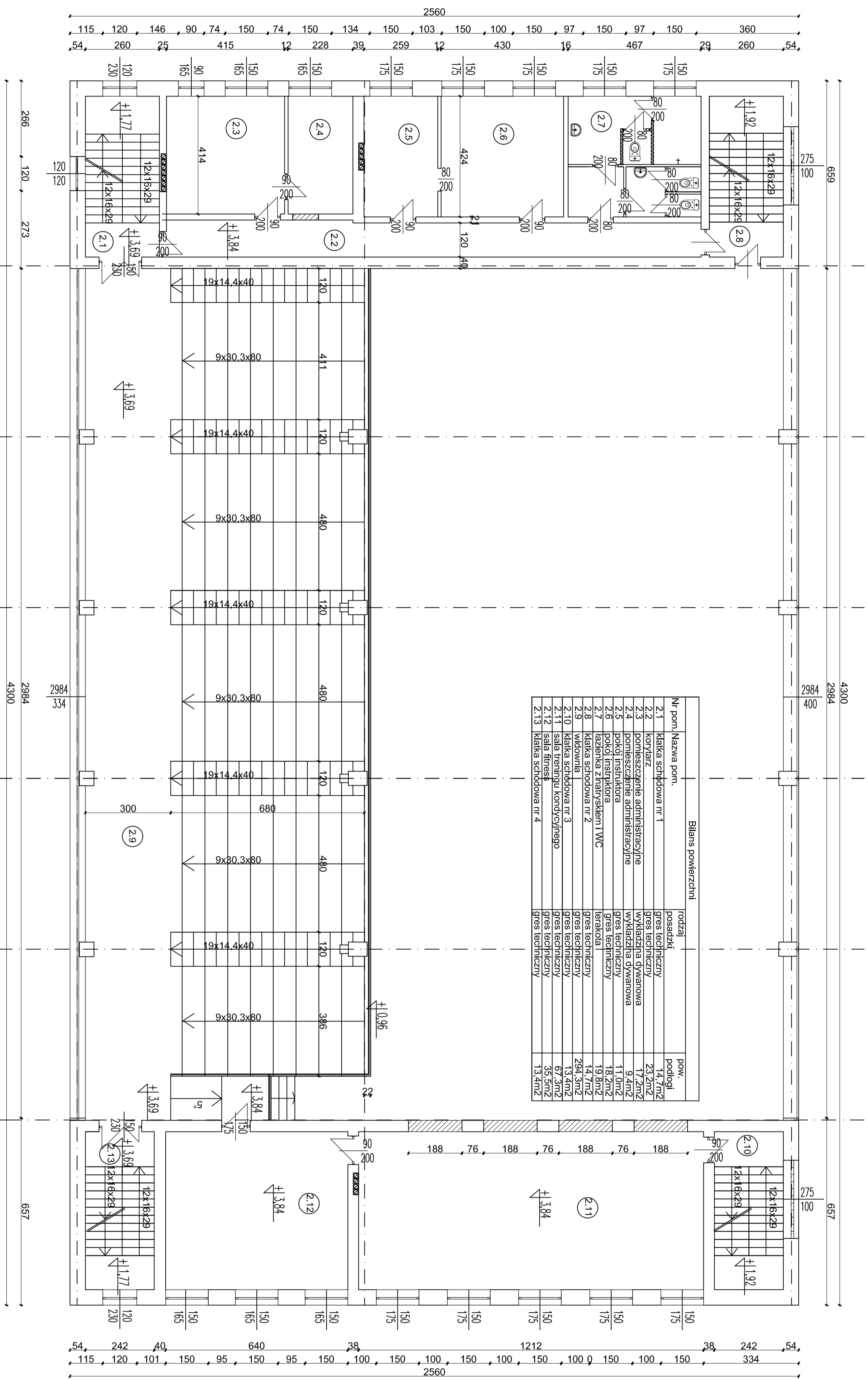
Legenda:

- Ściany istniejące budynku
- Otwoły do wykućcia
- Otwoły istniejące do zamrowania
- Ściany projektowane

Beljii dwutełowe do przekręć w istniejących ścianach  
 Poz. 1 - 2 | 120, l=150 cm

|   |   |                      |
|---|---|----------------------|
| Biuro Usług Projektowo - Inwestycyjnych Leszek Piłkowski<br>Ławy 76 c. 07-411 Rzekun, tel. 692-755-975, 692-645-581 |   | PROJEKT<br>REMONTU   |
| Inwestor: Miasto Ostrołęka, Plac Gen. Józefa Bema 1, 07-400 Ostrołęka   |   | SKALA 1:100          |
| Adres: ul. Panzyrników 3, 07-417 Ostrołęka  |   |                      |
| Objekt: Remont wielofunkcyjnej hali sportowej wraz z otaczającą infrastrukturą                                      |   |                      |
| Rysunek: Rzut przyziemia  |   | Strona 20/41, Rys. 6 |
| Zespół projektowy:  | Podpis:   | Nr uprawnień:        |
| mgr. Maria Piłkowska  | mgr. inż. spec. konstr. - budowlanej<br>UAN.II.7342-90/94 | upr. bud. Os-461/94  |
| inż. Leszek Piłkowski   |   |                      |

# RZUT I PIĘTRA



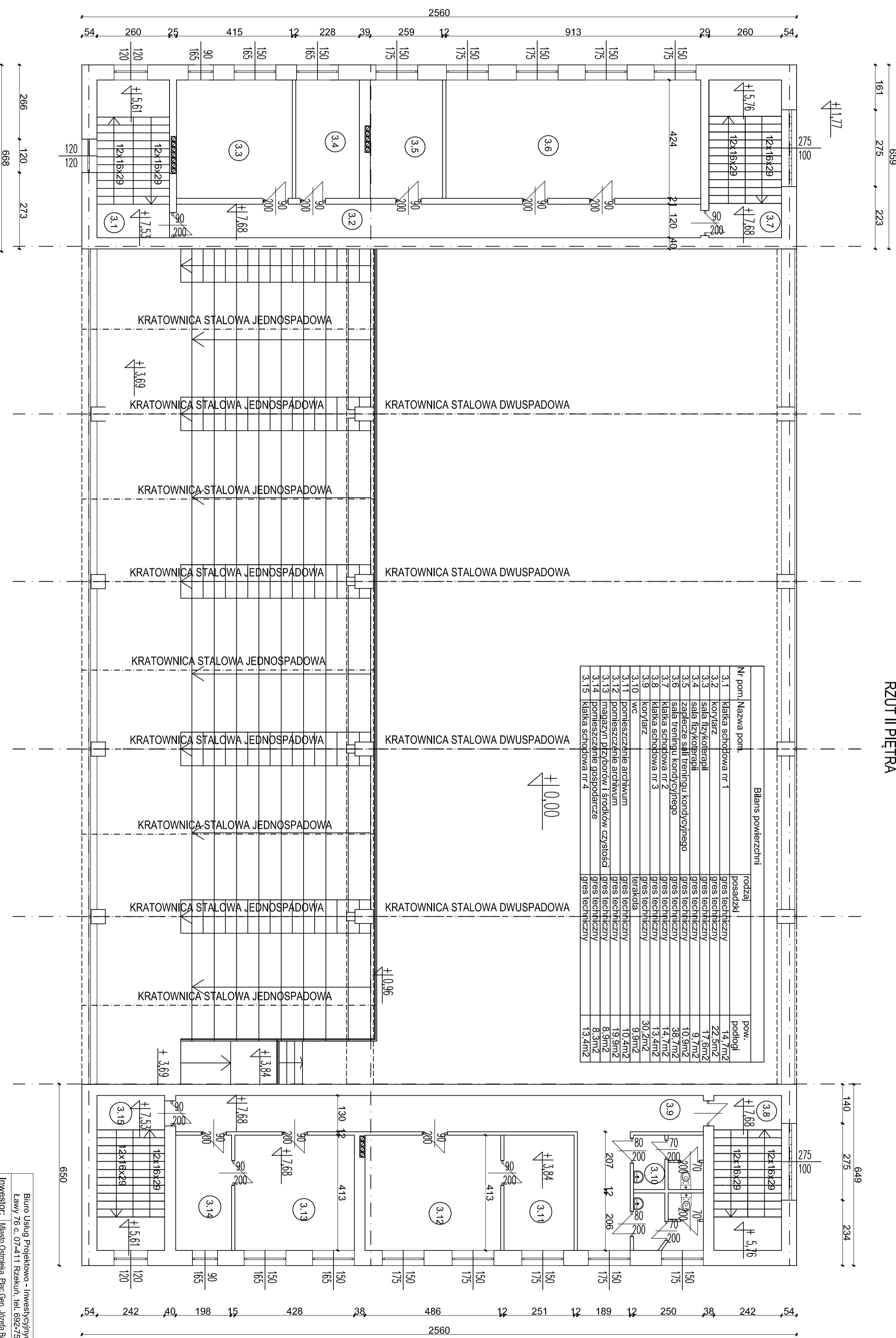
| Nr pom. | Nazwa pom.                    | rodzaj posadzki     | pow. podłogi        |
|---------|-------------------------------|---------------------|---------------------|
| 2.1     | Klatka schodowa nr 1          | gres techniczny     | 14,7m <sup>2</sup>  |
| 2.2     | Korytarz                      | gres techniczny     | 23,2m <sup>2</sup>  |
| 2.3     | Pomieszczenie administracyjne | wykładzina dywanowa | 17,2m <sup>2</sup>  |
| 2.4     | Pomieszczenie administracyjne | wykładzina dywanowa | 9,4m <sup>2</sup>   |
| 2.5     | Pokój instruktora             | gres techniczny     | 11,0m <sup>2</sup>  |
| 2.6     | Pokój instruktora             | gres techniczny     | 18,2m <sup>2</sup>  |
| 2.7     | Łazienka z natryskiem i W.C.  | terakota            | 19,8m <sup>2</sup>  |
| 2.8     | Klatka schodowa nr 2          | gres techniczny     | 14,7m <sup>2</sup>  |
| 2.9     | Widownia                      | gres techniczny     | 294,3m <sup>2</sup> |
| 2.10    | Klatka schodowa nr 3          | gres techniczny     | 13,4m <sup>2</sup>  |
| 2.11    | Sala treningu kondycyjnego    | gres techniczny     | 67,5m <sup>2</sup>  |
| 2.12    | Sala fitness                  | gres techniczny     | 35,5m <sup>2</sup>  |
| 2.13    | Klatka schodowa nr 4          | gres techniczny     | 13,4m <sup>2</sup>  |

## Legenda:

- Ściany istniejące budynku
- Otwory do wykucia
- Otwory istniejące do zamknięcia
- Ściany projektowane

|   |         |   |
|---|---------|---|
| Biuro Usług Projektowo - Inwestycyjnych Leszek Piłkowski<br>Ławy 76 c, 07-411 Rzekun, tel. 692-755-975, 692-645-581 |         | PROJEKT<br>REMONTU  |
| Inwestor: Miasto Ostrołęka, Plac Gen. Józefa Bema 1, 07-400 Ostrołęka   |         | SKALA 1:100   |
| Adres: ul. Panzantów 3, 07-417 Ostrołęka  |         |   |
| Objekt: Remont wielofunkcyjnej hali sportowej wraz z otaczającą infrastrukturą                                      |         |   |
| Rysunek: Rzut I piętra  |         | \$tytuł 2014; Rys. 7  |
| Zespół projektowy:  |         |   |
| Projektant: inż. Maria Piłkowska  | Podpis: | Nr uprawnień: upr. proj. w spec. konstr. - budowlanej UAN.II.7342-90/94 |
| inż. Leszek Piłkowski   |         | upr. bud. Os-461/94   |

# RZUT II PIĘTRA



| Bilans powierzchni |                                       |                    |
|--------------------|---------------------------------------|--------------------|
| Nr pom.            | Nazwa pom.                            | pow. podłogi       |
| 3.1                | Klatka schodowa nr 1                  | 14,7m <sup>2</sup> |
| 3.2                | Korytarz                              | 22,5m <sup>2</sup> |
| 3.3                | sala fizykoterapii                    | 17,6m <sup>2</sup> |
| 3.4                | sala fizykoterapii                    | 9,7m <sup>2</sup>  |
| 3.5                | Zaplecze sali treningu kondycyjnego   | 10,9m <sup>2</sup> |
| 3.6                | sala treningu kondycyjnego            | 38,7m <sup>2</sup> |
| 3.7                | Klatka schodowa nr 2                  | 14,7m <sup>2</sup> |
| 3.8                | Klatka schodowa nr 3                  | 13,4m <sup>2</sup> |
| 3.9                | Korytarz                              | 30,2m <sup>2</sup> |
| 3.10               | WC                                    | 9,9m <sup>2</sup>  |
| 3.11               | pomieszczenie archiwum                | 10,4m <sup>2</sup> |
| 3.12               | pomieszczenie archiwum                | 19,9m <sup>2</sup> |
| 3.13               | magazyn przyborów i środków czystości | 8,9m <sup>2</sup>  |
| 3.14               | pomieszczenie gospodarcze             | 8,5m <sup>2</sup>  |
| 3.15               | Klatka schodowa nr 4                  | 13,4m <sup>2</sup> |

|   |         |  |
|---|---------|--|
| Biuro Usług Projektowo - Inwestycyjnych Leszek Piłkowski<br>Ławy 76 c, 07-411 Rzekun, tel. 692-755-975, 692-645-581 |         | PROJEKT<br>REMONTU   |
| Inwestor: Miasto Ostroja, Plac Gen. Józefa Bema 1, 07-400 Ostroja   |         | SKALA 1:100  |
| Adres: ul. Panzantów 3, 07-417 Ostroja  |         |  |
| Objekt: Remont wielofunkcyjnej hali sportowej wraz z dołączającą infrastrukturą                                     |         |  |
| Rysunek: Rzut II piętra   |         | Skala: 2014; Rys. 8  |
| Zespół projektowy:  | Podpis: | Nr uprawnień:  |
| Projektant: inż. Maria Piłkowska  |         | upr. proj. w spec. konstr. - budowlanej<br>UAN.II.7342-90/94 |
| Inż. Leszek Piłkowski   |         | upr. bud. Os-461/94  |